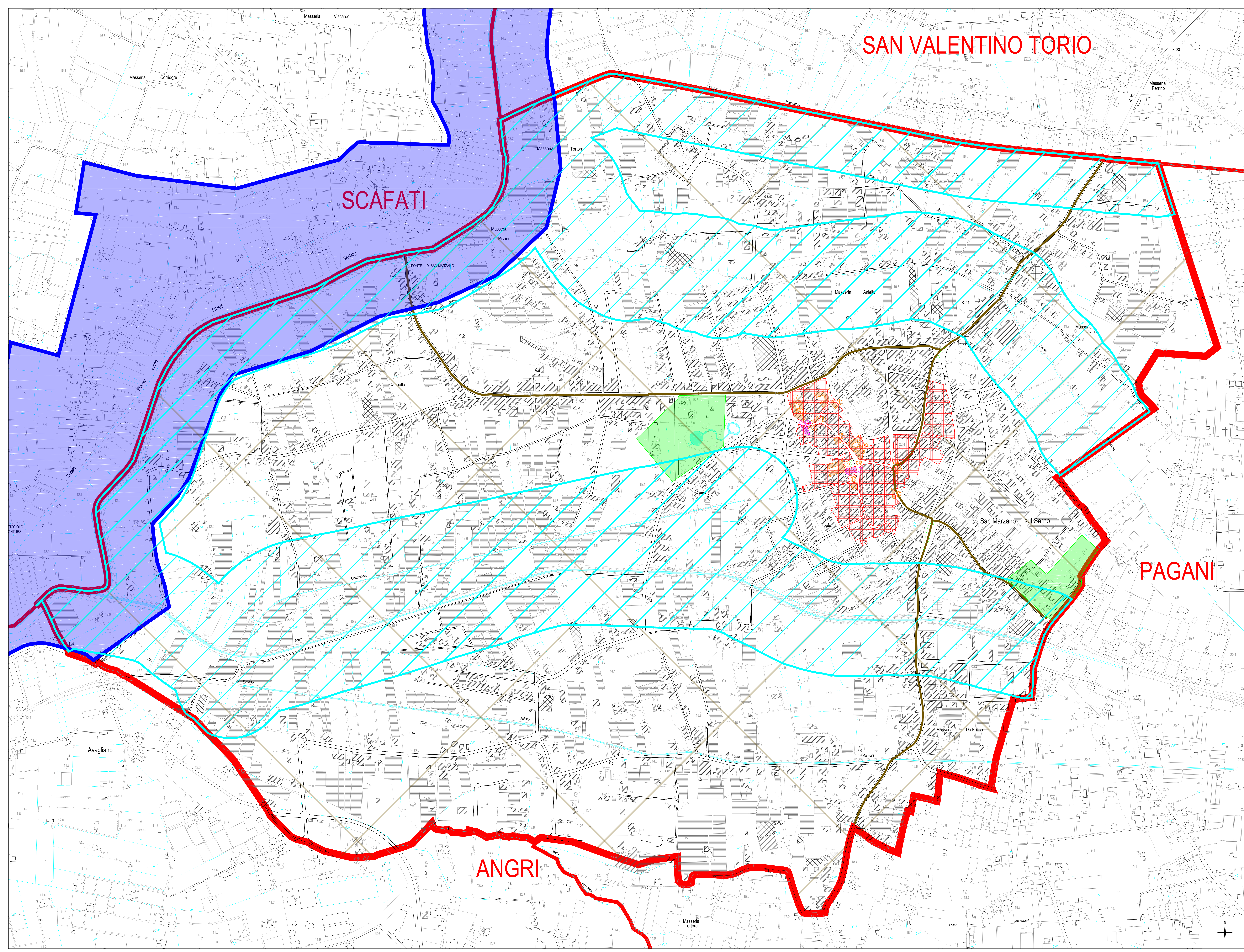


# SAN VALENTINO TORIO



- legenda**
- Contorni comunali San Marzano sul Sarno
  - Altri confini comunali
  - ▨ Edifici rilevati da CTR
  - ▨ Edifici rilevati da immagine satellitare
  - ▨ Serre rilevate da CTR
  - ▨ Serre rilevate da immagine satellitare
- AREE DI INTERESSE NATURALE E PAESAGGISTICO**
- Parco Regionale del Fiume Sarno
- AREE TUTELATE AI SENSI DEL D.LGS. 42/2004**
- ▨ Fiumi, torrenti, corsi d'acqua pubblici e relative sponde o piedi degli argini per una fascia di 150 m ciascuna
  - ▨ Zone archeologiche di tipo A sottoposte a vincolo di inedificabilità assoluta
  - ▨ Beni Culturali di interesse religioso
    - 1) Chiesa di San Biagio
    - 2) Chiesa di Santa Maria delle Grazie
    - 3) Chiesa del Confraternita del Rosario
  - ▨ Centro storico
- ALTRI ELEMENTI DI INTERESSE STORICO - PAESAGGISTICO**
- Viabilità storica
  - ▨ Centuriazione Romana
  - ▨ Edifici storici
    - 1) Villa Pina - ex Cinema
    - 2) Fabbricato Tortora
    - 3) Fabbricato Fiore - Ruggiero
    - 4) Fabbricato Pisani
    - 5) Fabbricato Ruggiero
    - 6) Palazzo del Podestà
    - 7) Fabbricato Celentano
    - 8) Fabbricato Scoppetta
    - 9) Fabbricato Celentano Saverio
    - 10) Municipio
    - 11) Fabbricato Ammirati
    - 12) Fabbricato De Pascalis
    - 13) Fabbricato Contaldi
    - 14) Fabbricato Contaldi



**PUC 2014 - COMUNE DI SAN MARZANO SUL SARNO (SA)**  
 Piano Urbanistico Comunale (PUC)  
 Quadro Connettivo - Ambientale  
 CARTA DEI VINCOLI PAESAGGISTICI - AMBIENTALI  
 Maggio 2016 - V-DEF

**Elaborato 02**  
 scala 1:3.000

**2.1**

**TAV.**

**Adozione**  
 Approvazione

**Il Sindaco**  
 Carlo ANNUNZIATA

**Il Segretario Comunale**  
 Maria Pia PECCI

**L'Assessore allo Sviluppo del Territorio**  
 Andrea CLIVA

**Il Responsabile del Territorio**  
 Ing. Salvatore MARIOTTI

**Il Responsabile del Piano**  
 Ing. Anna STANZIONE  
 Ing. Anna STANZIONE  
 Ing. Simona PALISSELLI

**Progettati**  
 Ing. Anna STANZIONE  
 Ing. Simona PALISSELLI

**Centri specializzati**  
 Ing. Anna STANZIONE  
 Ing. Simona PALISSELLI

**Studio Geologico Tecnico**  
 Geologo Ugo LUINI

**Valutazione Ambientale Strategica**  
 Ing. Anna STANZIONE  
 Ing. Simona PALISSELLI

**Zonizzazione Ambientale**  
 Geologo Paolo TROTTA

**Approvazione**  
 Ing. Anna STANZIONE  
 Ing. Simona PALISSELLI

**Stampa**  
 Grafica M. P. P.